

2023年度 転籍・転部・編入試験

◆2年次 キャリアデザイン学部 【英語】

フリガナ	
氏名	
受験番号	

問題 次の英語の文章を読み、下線部(1)～(10)を日本語に訳しなさい。

この問題は、著作権の関係により掲載ができません。
なお、出典情報は以下の通りです。

[出典情報]

出典：『The Japan Times』（2019年3月23日）より

「Social norms 'hinder' women's career growth」

U R L： https://info.japantimes.co.jp/ads/pdf/20190323-W20_Special.pdf

出版社： The Japan Times

著作者： YOSHIAKI MIURA

採点欄	
-----	--

◆2年次 キャリアデザイン学部 【論文】

フリガナ				
氏名				
受験番号				

1年生の金丸さんはライフキャリアの変遷に関するレポートを書くために先行研究を調べています。すると、1965年に神奈川県6つの団地の居住者に対して行われた「団地居住者生活実態調査」(以下「調査」)について書かれた文献を見つけました。

表 耐久消費財の所有率と平均取得年(1963年)

	所有率	平均取得年±標準偏差	全国消費実態調査
乗用車	7.2%	1963.2±2.6	9.2%
ピアノ	2.8%	1962.9±1.9	3.4%
オルガン	16.1%	1962.0±2.6	11.0%
ステレオ	21.0%	1962.2±2.4	13.5%
電話	23.4%	1964.7±1.0	-
ルームクーラー	0.5%	1963.3±1.2	2.0%
電気・ガス冷蔵庫	91.0%	1962.2±1.9	51.4%
電気掃除機	58.8%	1961.9±2.2	32.2%
電気洗濯機	91.7%	1961.0±2.6	68.5%
天火	10.0%	1962.1±2.9	-
ガス湯わかし器	14.4%	1964.1±1.4	17.5%
魚焼き器	38.0%	1962.6±1.8	-
電気・ガス釜	83.6%	1960.8±2.5	-
ミシン	90.1%	1957.9±5.3	77.4%

出典：渡邊大輔・相澤真一・森直人編著・東京大学社会科学研究所附属社会データアーカイブ研究センター編『総中流の始まり—団地と生活時間の戦後史』青弓社、2019年、p.43

以下の問いに答えてください。

【問1】左の表には「調査」から明らかになった14種の耐久消費財の世帯の所有率とその平均取得年、そして1965年の全国消費実態調査による全国の所有率がまとめられています。

(1) このころに三種の神器とよばれた電化製品を表からすべて選び、解答欄①に記入してください。(過不足なく選ばれている場合のみ正答とします。)

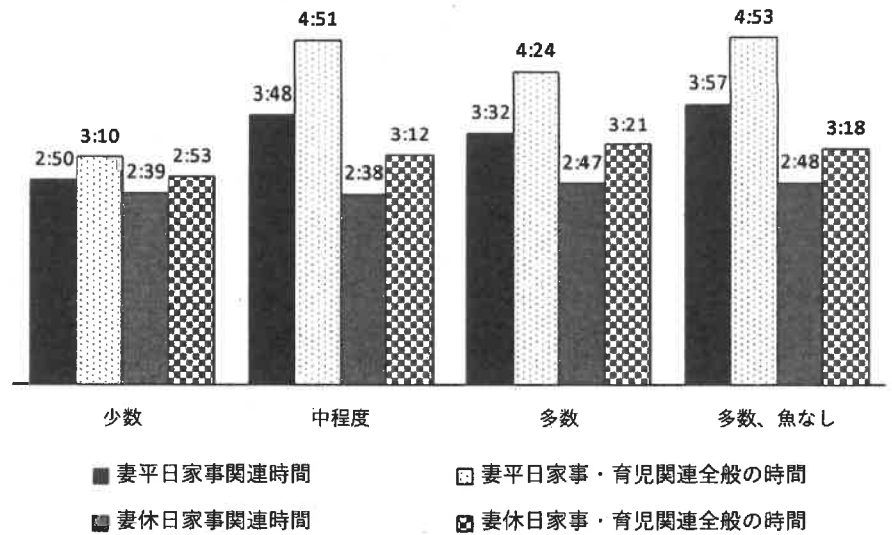
(2) 表から、当時の団地居住者のどんな生活の様子が読み取れるか、回答欄②に記入してください。(表のどの部分からどのように読み取ったのか、根拠を示すこと。)

【問2】文献には次のような説明もありました。

家事に関連する8つの耐久消費財(冷蔵庫、掃除機、洗濯機、ガス湯わかし器、魚焼き器、電気・ガス釜、ミシン)の保有パターンを潜在クラス分析という手法を用いてパターン分けしたところ、保有の多寡によって4つに分かれた。すなわち、少数(3.0%)、中程度(29.6%)、多数(39.2%)、多数だが魚焼き器だけはもたない(28.2%)である。

この4パターンごとの家事関連時間(家事時間と、編み物など家事と趣味の境界的な時間)と、そこに育児を加えた家事・育児関連全般の時間について、家事や育児の主要な担い手である妻の平日と休日の平均時間を図示したものが右図である。図を見ると、耐久消費財をあまりもたない少数を除いて、中程度以上では **㉠** ことがわかる。**㉡**つまり、耐久消費財が普及しても家事や育児の時間は減少しなかったのである。

図 耐久消費財の保有パターン別、妻平日/休日の家事や育児の平均時間



出典：渡邊大輔・相澤真一・森直人編著・東京大学社会科学研究所附属社会調査データアーカイブ研究センター編『総中流の始まり—団地と生活時間の戦後史』青弓社、2019年、p.74

- (1) **㉠** にあてはまる文章を文脈に即して作成し、回答欄③に記入してください。(口の大きさと文章の長さは関係ありません。)
- (2) なぜ、下線部**㉡**のようなことが起きたのでしょうか。その原因・理由としてどんなことが考えられますか。当時の社会・経済的背景を踏まえ、あなたが考える原因・理由を説明してください。解答は解答欄④に記入してください。(原因・理由が複数でもかまいません。)
- (3) 金丸さんは、「なぜ、下線部**㉡**のようなことが起きたのか」という疑問をレポートの出発点にして、(2)で考えた原因・理由がどのくらい、実際にあてはまるのかを調べていくことにしました。どういう調べ方をしたらいいですか。(2)の解答をもとに、方法を具体的に説明してください。解答は回答欄⑤に記入してください。(原因・理由を複数挙げた場合は、それぞれについて説明してください。)